

紫外可见分光光度计



UV-4802双光束扫描型紫外可见分光光度计



UV-3802准双光束扫描型紫外可见分光光度计



UV-2800扫描型紫外可见分光光度计



UV-2350型紫外可见分光光度计

UNICO® 尤尼柯(上海)仪器有限公司

尤尼柯(上海)仪器有限公司

地址:上海市松江新桥民益路201号(上海市漕河泾新经济区) 邮编:201612

总机: (021) 3373 0133 传真: (021) 3373 0122

销售: 159 0078 6131 159 0078 6135

售后: (021) 3373 0133 3373 0110 159 0078 6136

E-mail: sales@unicosh.com.cn http://www.unicosh.com.cn

尤尼柯北部大区服务站

地址: 北京市海淀区马甸东路金澳国际607室

电话: (010) 8841 1513 传真: (010) 8841 1516

售后: (010) 8841 1513/13911283055/1381176938/13811750916

尤尼柯杭州服务站

地址: 杭州市江干区大树路4号

手机: 159 0078 6131

尤尼柯福州服务站

地址: 福州市鼓楼区星城国际

手机: 159 0078 6131

尤尼柯济南服务站

地址: 济南市农干院路1000号

手机: 159 9886 9329

尤尼柯昆明服务站

地址: 昆明市江岸小区曦江里

手机: 182 8042 0883

尤尼柯郑州服务站

地址: 郑州市二七区永安街12号

手机: 159 9886 9329

尤尼柯武汉服务站

地址: 武汉市洪山区八一路342

电话/传真: (027) 8786 9221

手机: 137 2014 6801

尤尼柯南京服务站

地址: 南京市花红园39号

手机: 159 0078 6131

尤尼柯太原服务站

地址: 太原市府西街

手机: 135 7204 2968

尤尼柯内蒙古服务站

地址: 呼和浩特市呼伦贝尔南路

手机: 159 0078 6131

尤尼柯贵州服务站

地址: 贵阳市大庆路

手机: 182 8042 0883

尤尼柯石家庄服务站

地址: 石家庄市建设南大街

手机: 159 9886 9329

尤尼柯新疆服务站

地址: 乌鲁木齐市克拉玛依东路30号

手机: 159 0078 6131

尤尼柯广州服务站

地址: 广州市新港东路62号丽景花园B栋101

电话/传真: (020) 8923 8468

手机: 139 2213 7001

尤尼柯成都服务站

地址: 成都市蓓蕾东巷3号

手机: 182 8042 0883

尤尼柯长春服务站

地址: 长春市朝阳区红旗街

手机: 138 8917 8022

尤尼柯西安服务站

地址: 西安市长安东路89号阳明国际

电话/传真: (029) 8526 8067

手机: 135 7204 2968

尤尼柯沈阳服务站

地址: 沈阳市沈河区十三纬路60号

电话/传真: (024)2271 8544

手机: 138 8917 8022

尤尼柯长沙服务站

地址: 长沙市月麓区白云路58号

手机: 137 2014 6801

尤尼柯合肥服务站

地址: 安徽大学新区

手机: 137 2014 6801

尤尼柯天津服务站

地址: 天津市河西区体北气象北里

手机: 159 0078 6131

尤尼柯重庆服务站

地址: 重庆市江北区建设北路41号

手机: 182 8042 0883

尤尼柯南昌服务站

地址: 南昌市青山南路

手机: 159 0078 6131

尤尼柯广西服务站

地址: 南宁市七星路

手机: 182 8042 0883

尤尼柯保定服务站

地址: 保定市莲花池南大街

手机: 159 9886 9329

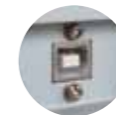
Copyright © 2013.04 UNICO Comany Limited



尤尼柯(上海)仪器有限公司

以实物为准,本手册最终解释权在尤尼柯(上海)仪器有限公司

尤尼柯® UV-4802/UV-4802S大屏幕扫描型双光束紫外可见分光光度计



USB接口

UV-4802为大屏幕扫描型双光束紫外可见分光光度计，具有良好的用户界面，操作简单。1.8nm带宽比2nm带宽具有更高的光谱分辨率，满足多国药典规定。带宽可调UV-4802S满足您对光谱分辨率的不同要求。尤尼柯®最新光学系统的应用和高性能光学材料的使用使仪器保持了更高的稳定性。进口环保型氙灯系统减少了您对臭氧的吸入。附送的尤尼柯®计算机应用软件为您的仪器实现更为强大的功能。

全新光路系统

CE Approved

主要功能

分光光度计模式

- 定波长测试T, A;
- 标准曲线测试浓度C;

光谱扫描

- 扫描间隔 0.1、0.2、0.5、1、2、5nm;
- 扫描区间可任意设定;
- 高、中、低三档扫描速度(最高2500nm/min);
- 坐标参数设定, 扫描次数设定, T/A模式转换;
- 寻找波峰、谷功能;

动力学试验(时间扫描)

- 最小采样间隔0.5秒, 最大运行时间9小时;
- 可设定延时时间、运行时间、采样时间间隔;
- T/A模式转换;
- 酶动力学反应率 $\Delta A/\text{min}$, 计算功能;

多波长测试

- 测试波长多达10个
- **浓度标准曲线建立**
- 单波长法、等吸收点双波长法和三点法;
- 可做一阶过零、不过零线性回归和二阶、三阶曲线拟合;

DNA/Protein试验

- 自动测试, 测试波长缺省值为260nm、280nm和320nm, 也可修改;
- 可计算DNA、Protein的浓度和Ratio(比率);

其它功能

- 波长校准;
- 光度精度复核;
- 波长精度复核;

标准配置

- 主机
- 尤尼柯®高级计算机应用软件
- 加密狗
- 微量单孔比色皿架
- 1厘米标准石英比色皿
- 1厘米标准玻璃比色皿
- 使用说明书
- 电脑连线
- 软件使用说明书
- 防尘罩

还有多种附件供您选配

主要技术指标

光学系统	双光束, 1200条/毫米全息光栅
光谱带宽	1.8nm(UV-4802), 0.5、1、2、4nm(4802S4档), 0.1、0.2、0.5、1、2、4nm(4802S6档)
波长范围	190-1100nm
波长精度	$\pm 0.3\text{nm}$
波长重复性	0.1nm
波长显示	0.1nm
光度精度	$\pm 0.002\text{Abs}$ (0~0.5Abs); ± 0.004 (0.5~1.0Abs); $\pm 0.3\%T$
光度重复性	$\pm 0.001\text{Abs}$ (0~0.5Abs); ± 0.002 (0.5~1.0Abs); $\pm 0.1\%T$
光度范围	0-200%T, -4.0 - 4.0A, 0-9999C(0-9999F)
稳定性	$\pm 0.001\text{A/h}$ (500nm, 预热后)
基线直线性	$\pm 0.001\text{Abs}$
噪声	$\pm 0.0004\text{Abs}$
数据显示	320×240图形液晶显示器
杂散光	$\leq 0.05\%T$, 在220nm和340nm处
数据输出	USB接口
外形尺寸(mm)	625×405×280
重量	28kg

尤尼柯(上海)仪器有限公司

地址: 上海市松江新桥民益路201号(上海市漕河泾新经济区) 总机: (021)3373 0133 传真: (021)3373 0122 E-mail: sales@unicosh.com.cn http://www.unicosh.com.cn

关于我们.....

外商独资尤尼柯(上海)仪器有限公司是全球最具规模和影响力的分光光度计的制造商。

尤尼柯是集科研、开发、销售、技术咨询服务于一体的规模化、专业化、集团化的外向型企业。

尤尼柯在英国剑桥和上海设有专门的研发机构负责尤尼柯系列产品的开发和研制。

尤尼柯产品广泛应用于科研、生命科学、教学、环保、计量、制药、食品等诸多领域。

尤尼柯庞大的营销和专业化的售后服务体系,使产品在北美、南美、欧洲、俄罗斯、中东地区和南亚地区用户广泛,信誉良好。

尤尼柯在中国设有高达30几个一、二级维修机构服务广大代理商和用户,让您永无后顾之忧。

尤尼柯公司管理严格,在行业内率先通过ISO9001、ISO14001认证。

尤尼柯公司产品原材料考究,产品通过CE认证。

企业:

- 获得上海市高新技术企业称号;
- ISO-9001国际质量管理体系认证;
- ISO-14001国际环境体系认证;
- 上海市外商出口先进企业;
- 上海市外商投资先进技术企业。

产品:

- 获得国家技术监督局“制造计量器具许可证”(沪制02270144号);
- 通过英国dB Technology测试中心CE认证;
- 上海高校实验室改造工程推荐产品。



上海本部 / Shanghai Facility



公司前台 / Reception



制造运营 / Manufacturing Dept.



销售大厅 / Sales Dept.



质量控制 / Quality Control



尤尼柯® 可见 / 紫外可见分光光度计

Leading Manufacturing Spectrophotometers,
Centrifuges, Mixers, Lab Counters, Lab Equipments etc...

尤尼柯® UV-3802/UV-3802S大屏幕扫描型准双光束 紫外可见分光光度计



UV-3802大屏幕扫描型准双光束紫外可见分光光度计用分束器将一部分光送至内置参比检测器.光度计的检测结果由主检测器和参比检测器两个信号来确定,更多地提高了仪器的稳定性.1.8nm带宽比2nm带宽具有更高的波长分辨率.带宽可调UV-3802S满足您对光谱分辨率的不同要求.尤尼柯®最新光学系统的应用和高性能光学材料的使用使仪器保持了更高的稳定性.进口环保型氙灯系统减少了您对臭氧的吸入.附送的尤尼柯®计算机应用软件为您的仪器实现更为强大的功能.

全新光路系统

USB接口

CE Approved

主要功能

分光光度计模式

- 定波长测试T, A;
- 标准曲线测试浓度C;

光谱扫描

- 扫描间隔 0.1、0.2、0.5、1、2、5nm;
- 扫描区间可任意设定;
- 高、中、低三档扫描速度(最高2500nm/min);
- 坐标参数设定, 扫描次数设定, T/A模式转换;
- 寻找波峰、谷功能;

动力学试验(时间扫描)

- 最小采样间隔0.5秒, 最大运行时间9小时;
- 可设定延时时间、运行时间、采样时间间隔;
- T/A模式转换;
- $\Delta A/min$, 计算功能;

标准配置

- 主机
- 尤尼柯®高级计算机应用软件
- 加密狗
- 微量单孔比色皿架
- 1厘米标准石英比色皿
- 1厘米标准玻璃比色皿
- 使用说明书
- 电脑连线
- 软件使用说明书
- 防尘罩

还有多种附件供您选配

主要技术指标

光学系统	双光束比例监测, 1200条/毫米全息光栅
光谱带宽	1.8nm(UV-3802), 0.5、1、2、4nm(UV-3802S)
波长范围	190-1100nm
波长精度	$\pm 0.3nm$
波长重复性	0.2nm
光度精度	$\pm 0.002Abs(0 \sim 0.5Abs); \pm 0.004(0.5 \sim 1.0Abs); \pm 0.3\%T$
光度重复性	$\pm 0.001Abs(0 \sim 0.5Abs); \pm 0.002(0.5 \sim 1.0Abs); \pm 0.1\%T$
波长显示	0.1nm
杂散光	$\leq 0.05\%T$, 在220nm和340nm处
光度范围	0-200%T, -0.3-3.0A, 0-9999C(0-9999F)
稳定性	$\pm 0.001A/(500nm, 预热后)$
基线直线性	$\pm 0.002A$
数据显示	320 × 240图形液晶显示器
数据输出	USB接口
外形尺寸(mm)	625 × 405 × 280
重量	28kg

尤尼柯(上海)仪器有限公司
地址: 上海市松江新桥民益路201号(上海市漕河泾新经济区) 总机: (021)3373 0133 传真: (021)3373 0122 E-mail: sales@unicosh.com.cn http://www.unicosh.com.cn

尤尼柯® UV-2802/UV-2802S大屏幕扫描型 紫外可见分光光度计



UV-2802系列单光束紫外可见分光光度计, 光谱带宽分1.8nm固定型和0.5, 1, 2, 4nm可变带宽型, 满足您对光谱分辨率的不同要求. 尤尼柯最新光学系统的应用使仪器获得了更高的波长精度和波长重复性, 提高了仪器的稳定性. 进口环保型氙灯系统减少了您对臭氧的吸入. 附送的尤尼柯®计算机应用软件为您的仪器实现更为强大的功能.

全新光路系统

USB接口

CE Approved

主要功能

分光光度计模式

- 定波长测试T, A;
- 标准曲线测试浓度C;

光谱扫描

- 扫描间隔 0.1、0.2、0.5、1、2、5nm;
- 扫描区间可任意设定;
- 高、中、低三档扫描速度(最高2500nm/min);
- 坐标参数设定, 扫描次数设定, T/A/E模式转换;
- 寻找波峰、谷功能;

动力学试验(时间扫描)

- 最小采样间隔0.5秒, 最大运行时间9小时;
- 可设定延时时间、运行时间、采样时间间隔;
- T/A模式转换;
- 酶动力学反应率 $\Delta A/min$, 计算功能;

标准配置

- 主机
- 应用软件
- 1厘米标准石英比色皿
- 1厘米标准玻璃比色皿
- 1厘米比色皿架
- 使用说明书
- 电脑连线
- 软件使用说明书
- 防尘罩

还有多种附件供您选配

主要技术指标

光学系统	单光束, 1200条/毫米全息光栅
光谱带宽	1.8nm(UV-2802), 0.5, 1, 2, 4nm(UV-2802S)
波长范围	190-1100nm
波长精度	$\pm 0.3nm$
波长重复性	0.2nm
光度范围	0-200%T, -0.3-3.0A, 0-9999C(0-9999F)
光度精度	$\pm 0.002Abs(0 \sim 0.5Abs); \pm 0.004(0.5 \sim 1.0Abs); \pm 0.3\%T$
光度重复性	$\pm 0.001Abs(0 \sim 0.5Abs); \pm 0.002(0.5 \sim 1.0Abs); \pm 0.1\%T$
波长显示	0.1nm
杂散光	$\leq 0.05\%T$, 在220nm和340nm处
基线直线性	$\pm 0.002A$
稳定性	$\pm 0.002A/h(500nm, 预热后)$
波长分辨率	0.1nm
数据显示	320 × 240图形液晶显示器
数据输出	USB接口
外形尺寸(mm)	620 × 400 × 280
重量	26kg

尤尼柯(上海)仪器有限公司
地址: 上海市松江新桥民益路201号(上海市漕河泾新经济区) 总机: (021)3373 0133 传真: (021)3373 0122 E-mail: sales@unicosh.com.cn http://www.unicosh.com.cn

尤尼柯® UV-2800大屏幕扫描型紫外可见分光光度计

UV-2800为大屏幕扫描标准型单光束紫外可见分光光度计, 有4nm带宽和2nm带宽可选, 满足您对不同光谱分辨率的要求。尤尼柯®最新光学系统的应用和高性能光学材料的使用使仪器获得了更低的杂散光和更高的稳定性。进口环保型氙灯系统减少了您对臭氧的吸入。可选配尤尼柯®计算机应用软件, 实现更强大的功能, 更小占用空间和更高性价比, 满足您实验室的多种需求。



全新光路系统
CE Approved

USB接口



主要功能

分光光度计模式

- 定波长测试T/A/C;

光谱扫描

- 扫描间隔 0.1、0.2、0.5、1、2、5nm;
- 扫描区间可任意设定;
- 高、中、低三档扫描速度(最高2500nm/min);
- 坐标参数设定, 扫描次数设定, T/A/E模式转换;
- 寻找波峰、谷功能;

动力学试验(时间扫描)

- 最小采样间隔0.5秒, 最大运行时间9小时;
- 可设定延时时间、运行时间、采样时间间隔;
- T/A模式转换;
- 酶动力学反应率 $\Delta A/\text{min}$, 计算功能;

浓度标准曲线建立

- 单波长法、等吸收点双波长法和三点法;
- 可做一阶过零、不过零线性回归和二阶、三阶曲线拟合;

DNA/Protein试验

- 自动测试, 测试波长缺省值为260nm、280nm和320nm, 也可修改;
- 可计算DNA、Protein的浓度和Ratio(比率);

其它功能

- 波长校准;
- 光度精度复核;
- 波长精度复核;
- 能量最大点寻找(用于微量测试, 需选配微量架);

标准配置

- 主机
 - 1厘米标准石英比色皿
 - 1厘米标准玻璃比色皿
 - 1厘米比色皿架
 - 使用说明书
 - 防尘罩
- 还有多种附件供您选配

主要技术指标

光学系统	单光束, 1200条/毫米全息光栅
光谱带宽	4nm(UV-2800), 2nm(UV-2800A)
波长范围	190-1100nm
波长精度	$\pm 0.5\text{nm}$
波长重复性	0.3nm
光度精度	$\pm 0.004\text{Abs}(0\sim 0.5\text{Abs}); \pm 0.005(0.5\sim 1.0\text{Abs}); \pm 0.3\%T$
光度重复性	$\pm 0.001\text{Abs}(0\sim 0.5\text{Abs}); \pm 0.002(0.5\sim 1.0\text{Abs}); \pm 0.1\%T$
波长显示	0.1nm
杂散光	$\leq 0.05\%T$, 在220nm和340nm处
光度范围	0-200%T, -0.3-3.0A, 0-9999C(0-9999F)
稳定性	$\pm 0.002A/h$ (500nm, 预热后)
基线直线性	$\pm 0.002A$
数据显示	320×240图形LCD
按键	轻触式按键
数据输出	USB接口
外形尺寸(mm)	625×405×280
重量	24kg

尤尼柯(上海)仪器有限公司
地址: 上海市松江新桥民益路201号(上海市漕河泾新经济区) 总机: (021)3373 0133 传真: (021)3373 0122 E-mail: sales@unicosh.com.cn http://www.unicosh.com.cn

尤尼柯® UV-2600大屏幕显示紫外可见分光光度计

UV-2600系列为大屏幕显示单光束紫外可见分光光度计, 尤尼柯®最新光学系统的应用和高性能光学材料的使用使仪器获得了更低的杂散光和更高的稳定性。UV-2600环保型氙灯系统减少了您对臭氧的吸入。该机型可以升级为屏幕扫描型, 可选配内置微型打印机, 也可选配尤尼柯®计算机应用软件, 实现更强大功能。最小的尺寸和空间占用, 更高的性价比, 满足您对实验室的多种需求。



全新光路系统
可内置打印机

CE Approved

USB接口



主要功能

- 光度计基本测试模式(包括: 吸光度, 透过率和浓度测量);
- 多波长测试;
- 标准曲线定量分析(单波长法、等吸收点双波长法和三点法, 一阶过零、不过零线性回归和二阶、三阶曲线拟合);
- 可以升级增加光谱扫描, 动力学测试, DNA/Protein测试等功能;

标准配置

- 主机
 - 1厘米标准石英比色皿
 - 1厘米标准玻璃比色皿
 - 1厘米比色皿架
 - 使用说明书
 - 防尘罩
- 还有多种附件供您选配

主要技术指标

光学系统	单光束(双光束比例监测可选), 1200条/毫米全息光栅
光谱带宽	4nm(UV-2600), 2nm(UV-2600A)
波长范围	190-1100nm
波长精度	$\pm 0.8\text{nm}$
波长重复性	0.3nm
光度精度	$\pm 0.004\text{Abs}(0\sim 0.5\text{Abs}); \pm 0.005(0.5\sim 1.0\text{Abs}); \pm 0.3\%T$
光度重复性	$\pm 0.001\text{Abs}(0\sim 0.5\text{Abs}); \pm 0.002(0.5\sim 1.0\text{Abs}); \pm 0.2\%T$
波长显示	0.1nm
杂散光	$\leq 0.05\%T$, 在220nm和340nm处
光度范围	0-200%T, -0.3-3.0A, 0-9999C(0-9999F)
稳定性	$\pm 0.002A/h$ (500nm, 预热后)
基线直线性	$\pm 0.002A$
数据显示	320×240图形LCD
按键	轻触式按键
数据输出	USB接口, 可内置微型打印机
外形尺寸(mm)	530×395×260
重量	23kg

尤尼柯(上海)仪器有限公司
地址: 上海市松江新桥民益路201号(上海市漕河泾新经济区) 总机: (021)3373 0133 传真: (021)3373 0122 E-mail: sales@unicosh.com.cn http://www.unicosh.com.cn

尤尼柯® 2102系列紫外可见分光光度计

三种型号可供选择

- UV-2102C
 - UV-2102PC
 - UV-2102PCS
- UV-2102C为主机定量测试型紫外可见分光光度计, 光谱带宽2nm; (选配软件可实现标准曲线、动力学功能)
 - UV-2102PC为外接PC控制型紫外可见分光光度计, 光谱带宽2nm; (随机赠送软件)
 - UV-2102PCS为光谱带宽可调节外接PC控制型紫外可见分光光度计, 光谱带宽0.5, 1, 2, 4nm;(随机赠送软件)
 - 主机操作方便, 自动设置波长, 自动调校0%T和100%T, 浓度测定/透过率/吸光度;
 - 工作范围广, 能满足190-1000nm全波长使用要求;
 - 新型光学系统和光学器件保证了高稳定性和低杂散光;



CE Approved

软件主要功能

- 定量分析(包括透过率, 吸光度和浓度)
- 标准曲线
- 时间扫描(动力学测试)
- 光谱扫描(不包含UV-2102C)
- 多波长测试(不包含UV-2102C)
- DNA测试(不包含UV-2102C)

标准配置

- 主机 ● 1厘米标准石英比色皿 ● 1厘米标准玻璃比色皿 ● 1厘米比色皿架 ● 使用说明书 ● 应用软件(不包括UV-2102C)
- 电脑连线(不包含UV-2102C) ● 软件使用说明书(不包含UV-2102C) ● 防尘罩

还有多种附件供您选配

主要技术指标

光学系统	单光束, 1200条/毫米衍射光栅
光谱带宽	2nm(UV-2102C/2102PC), 0.5、1.0、2.0、4.0nm(UV-2102PCS)
波长范围	190-1000nm
波长精度	±0.3nm
波长重复性	0.2nm
光度精度	±0.002Abs(0~0.5Abs); ±0.004(0.5~1.0Abs); ±0.3%T
光度重复性	±0.001Abs(0~0.5Abs); ±0.002(0.5~1.0Abs); ±0.3%T
波长显示	LCD2×20bit, 精确至0.1nm
杂散光	<0.1%T, 在220nm, 340nm处
光度范围	0-125%T, -0.3 - 2.5A, 0-1999C(0-1999F)
稳定性	±0.002A/h, 在220nm和340nm处
数据输出	USB接口
光源	钨灯、氘灯
外形尺寸(mm)	580×450×200
重量	23kg

尤尼柯® 2100系列分光光度计

新型2100系列分光光度计有着良好的精准度, 采用5nm精度设计, 高品质的硅光电二极管检测器和1200条/毫米衍射光栅保证了其高性能。自动设置波长, 清晰的数字显示和内置自动检测器, 便于操作。2100系列主要功能有吸光度、透过率、因子和浓度等模式, 以及一键自动调零功能。

2100系列可通过USB和RS - 232C接口端口进行数据传输, 并可以选择可选的Windows® 软件, 方便数据的收集和应用程序的扩展。标准曲线、动力学、吸光度、透过率测试数据可以很容易地输出到Microsoft Excel®中做进一步处理、分析和存储。软件可完美兼容于Windows 2000, ME和XP操作系统。

大容量样品室可以配备最大为100mm光程的比色皿和多种可选配件。

主要功能

- 仪器自动设置波长;
- 采用先进的微机处理技术;
- 自动调校0%T和100%T;
- 可通过尤尼柯®用户软件(需另购)操作, 进行实验测试和数据处理。

标准配置

- 主机 ● 1厘米玻璃比色皿 ● 防尘罩
- 1厘米石英比色皿(可见仪器无)
- 用户操作手册 ● 1厘米比色皿架

还有多种附件供您选配



CE Approved

主要技术指标

产品型号	2100
光学系统	单光束, 1200条/毫米衍射光栅
光谱带宽	5nm
波长范围	325-1000nm
波长精度	±2.0nm
波长重复性	±1.0nm
波长显示	四位LED; 精确至1nm
杂散光	≤0.3%T, 在340nm处
光度范围	0-125%T, -0.3 - 2.5A, 0-1999C(0-1999F)
光度精度	±0.3%T
光度重复性	0.1%T
稳定性	±0.002A/h, 在500nm处
数据输出	RS-232C标准接口
外形尺寸(mm)	470×400×140
重量	10kg

产品型号	UV2100
光学系统	单光束, 1200条/毫米衍射光栅
光谱带宽	5nm
波长范围	200-1000nm
波长精度	±2.0nm
波长重复性	±1.0nm
波长显示	四位LED; 精确至1nm
杂散光	≤0.3%T, 在220nm和340nm处
光度范围	0-125%T, -0.3 - 2.5A, 0-1999C(0-1999F)
光度精度	±0.3%T
光度重复性	0.1%T
稳定性	±0.002A/h, 在500nm处
数据输出	RS-232C标准接口
外形尺寸(mm)	470×400×140
重量	13.5kg

尤尼柯® 2000系列分光光度计

新型2000系列分光光度计有着良好的精度，采用5nm精度设计，高品质的硅光电二极管检测器和1200条/毫米衍射光栅保证了其高性能。2000系列主要功能有吸光度、透过率、因子和浓度等模式，以及一键自动调零功能。

2000系列可通过USB和RS-232C接口端口进行数据传输，并可以选择可选的Windows® 软件，方便数据的收集和应用程序的扩展。标准曲线、动力学、吸光度、透过率测试数据可以很容易地输出到Microsoft Excel® 中做进一步处理、分析和存储。软件可完美兼容于Windows 2000，ME和XP操作系统。

大容量样品室可以配备最大为100mm光程的比色皿和多种可选配件。

主要功能

- 仪器具有良好的稳定性、可靠性；
- 采用先进的微机处理技术；
- 自动调校0%T和100%T；
- 可通过尤尼柯® 用户软件(需另购)操作，进行实验测试和数据处理。

标准配置

- 主机
- 1厘米玻璃比色皿
- 用户操作手册
- 1厘米比色皿架
- 黑体
- 防尘罩

还有多种附件供您选配



CE Approved

主要技术指标

产品型号	2000
光学系统	单光束, 1200条/毫米衍射光栅
光谱带宽	4nm
波长范围	325-1000nm
波长精度	±2.0nm
波长重复性	±1.0nm
波长显示	刻度盘; 精确至2nm
杂散光	≤0.3%T, 在360nm处
光度范围	0-125%T, -0.3 - 2.5A, 0-1999C(0-1999F)
光度精度	±0.5%T
光度重复性	0.2%T
稳定性	±0.003A/h, 在500nm处
数据输出	RS-232C标准接口
打印输出	并行口
外形尺寸(mm)	470×400×140
重量	9.5kg

产品型号	UV2000
光学系统	单光束, 1200条/毫米衍射光栅
光谱带宽	4nm
波长范围	200-1000nm
波长精度	±2.0nm
波长重复性	±1.0nm
波长显示	刻度盘; 精确至2nm
杂散光	≤0.3%T, 在220nm和360nm处
光度范围	0-125%T, -0.3 - 2.5A, 0-1999C(0-1999F)
光度精度	±0.3%T
光度重复性	0.2%T
稳定性	±0.003A/h, 在500nm处
数据输出	RS-232C标准接口
打印输出	并行口
外形尺寸(mm)	470×400×140
重量	13.5kg

尤尼柯® 1800型可见分光光度计

尤尼柯® 荣誉推出新型1800可见分光光度计, 可做标准曲线、定量测试, 高性能的产品为您提供更精确的测试结果。

LCD液晶显示屏方便您更直观、更快捷的读取数据, 触摸按钮让操作变得更简单, 数据输入更快捷。内置大容量内存, 可存储多达200个测试模式。

主要功能

- 仪器自动设置波长
- 采用先进的微机处理技术
- 自动调校0%T和100%T

标准配置

- 主机
- 1厘米玻璃比色皿
- 用户操作手册
- 1厘米比色皿架
- 黑体
- 防尘罩

还有多种附件供您选配



NEW

CE Approved

主要技术指标

光学系统	单光束, 1200条/毫米衍射光栅
光谱带宽	2nm
波长范围	325~1000nm
波长精度	±0.8nm
波长重复性	≤0.2nm
波长显示	0.1nm
杂散光	≤0.2%T, 在360nm处
光度范围	0~200%T, -0.300~3.000A, 0~65535E

数据显示	128×64位点阵式图形液晶显示
光度精度	±0.3%T
光度重复性	<0.2%T@360nm
稳定性	±0.002A/h, 在500nm处
数据输出	USB接口
打印输出	串行口
外形尺寸	485×365×220(mm)
重量	13.5kg

尤尼柯® UV-2350型紫外可见分光光度计

尤尼柯®荣誉推出新型2350紫外可见分光光度计,可做标准曲线、定量测试和DNA测试,高性能的产品为您提供更精确的测试结果。

LCD液晶显示屏方便您更直观、更快捷的读取数据,触摸按钮让操作变得更简单,数据输入更快捷。内置大容量内存,可存储多达200个测试模式。



主要功能

- 仪器自动设置波长
- 采用先进的微机处理技术
- 自动调校0%T和100%T

标准配置

- 主机
- 1厘米标准石英比色皿
- 1厘米标准玻璃比色皿
- 1厘米比色皿架
- 使用说明书
- 防尘罩

还有多种附件供您选配

NEW

CE Approved

主要技术指标

光学系统	单光束, 1200条/毫米衍射光栅	数据显示	128×64位点阵式图形液晶显示
光谱带宽	2nm	光度精度	±0.3%T
波长范围	200~1000nm	光度重复性	<0.2%T@360nm
波长精度	±0.8nm	稳定性	±0.002A/h, 在500nm处
波长重复性	≤0.2nm	数据输出	USB接口
波长显示	0.1nm	打印输出	串行口
杂散光	≤0.2%T, 在220、360nm处	外形尺寸	485×365×220(mm)
光度范围	0~200%T, -0.300~3.000A, 0~65535E	重量	14kg

尤尼柯® 1600型便携式可见分光光度计

尤尼柯®荣誉推出新型1600型便携式可见分光光度计,该仪器体积小便于携带,可适用于野外测量、应急检测、在线监测的快速便携式分析仪。可做标准曲线、定量测试,高性能的产品为您提供更精确的测试结果。

大屏幕液晶显示屏方便您更直观、更快捷的读取数据,触摸按钮让操作变得更简单,数据输入更快捷。内置大容量内存,可存储多达200个测试模式。为了便于野外工作,可选配电池盘、充电器。



主要功能

- 仪器自动设置波长
- 采用先进的微机处理技术
- 自动调校0%T和100%T

标准配置

- 主机
- 1厘米玻璃比色皿
- 用户操作手册
- 1厘米比色皿架
- 防尘罩

还有多种附件供您选配



NEW

CE Approved

主要技术指标

光学系统	单光束, 1200条/毫米衍射光栅	数据显示	大屏幕液晶显示
光谱带宽	4nm	光度精度	±0.5%T
波长范围	325~1000nm	光度重复性	<0.3%T
波长精度	±2nm	稳定性	±0.002A/h, 在500nm处
波长重复性	≤1nm	数据输出	232串行接口
波长显示	1nm	打印输出	串行口
杂散光	<0.4%T, 在360nm处	外形尺寸	360×280×180(mm)
光度范围	0~200%T, -0.300~3.000A	重量	6kg

尤尼柯® 7202型便携式可见分光光度计

尤尼柯®7202型便携式可见分光光度计除与7200型有相同的光路结构和联机功能外,它选用了4行LCD显示器,仪器自动设置波长,采用菜单式操作界面,可存储实验数据,并可建立存储25条一阶线性标准曲线,另有时钟显示和设定功能,友好的人机对话界面。为了便于野外工作,可选配电池盒、充电器、手提仪器箱。



CE Approved

标准配置

- 主机 ● 1厘米玻璃比色皿 ● 用户操作手册
 - 1厘米比色皿架 ● 防尘罩
- 还有多种附件供您选配

主要技术指标

光学系统	单光束, 1200条/毫米衍射光栅
光谱带宽	5nm
波长范围	325-1000nm
波长精度	±2.0nm
波长重复性	1nm
波长显示	四位LCD; 精确至1nm
杂散光	≤0.5%T, 在360 nm处
光度范围	0-125%T, -0.097-2.500A, 0-1999C(0-1999F)
光度精度	±0.5%T
光度重复性	0.2%T
稳定性	±0.004A/h, 在500nm处
数据输出	RS-232C标准接口
打印输出	串行口
外形尺寸(mm)	510×340×90
重量	7.5kg

尤尼柯® 7200型可见分光光度计

尤尼柯®7200型可见分光光度计采用低杂散光、高分辨率的单光束光路结构,仪器具有良好的稳定性、重现性。应用最新微机处理技术,使操作更为简便,几个按键就能完成测试,并且具有自动调校0%T和100%T等控制功能及多种方法的数据处理功能。



CE Approved

LED数字显示器可显示透射比、吸光度和浓度等参数,提高了仪器的读数准确性。

打印输出,配有并行口,可直接连接打印机,打印实验数据。

标准RS-232C通讯接口(串口),可通过尤尼柯用户应用软件(需另购)和普通的装有Microsoft Windows系统的个人电脑联机,进行实验测试和数据处理。

标准配置

- 主机 ● 1厘米玻璃比色皿 ● 用户操作手册
 - 1厘米比色皿架 ● 黑体 ● 防尘罩
- 还有多种附件供您选配

主要技术指标

光学系统	单光束, 1200条/毫米衍射光栅	光度范围	0-125%T, -0.097-1.999A
光谱带宽	5nm		0-1999C(0-1999F)
波长范围	325-1000nm	光度精度	±0.5%T
波长精度	±2.0nm	光度输出	RS-232C标准接口
波长重复性	1nm	打印输出	并行口
波长显示	刻度盘; 精确至2nm	外形尺寸(mm)	470×400×140
杂散光	≤0.3%T, 在360 nm处	重量	9.5kg

积分球



NEW

主要功能

- 配有标准白板可测量固体表面定波长反射率和反射光谱曲线。
- 可做色度、色差、白度
- 指标等分析。
- 波段范围: 230~850nm

AS21P恒温吸样控制器



主要技术参数

- 温度范围: 15°-40°C
- 温度控制精度: 0.5°C
- 外型尺寸(cm): 237×167×122

COD消解器



主要技术指标

消解温度	165°C, 0-200°C连续可调
消解时间	120分钟, 0-999分钟连续可调
温度精度	0.5°C
消解孔位	25个
电 源	220V±10%, 50Hz
外形尺寸	260mm×200mm×150mm
重 量	3.6Kg

COD测试仪



主要技术指标

测量波长	440nm, 600nm
测量范围	0-150mg/L, 0-1500mg/L
透射比准确度	±0.015A(0.4A-0.6A), ±0.02A(0.6A-0.8A), ±0.04A(0.8A-1.2A)
透射比重复性	0.002A(0.4A-0.6A), ±0.002A(0.6A-0.8A), ±0.004A(0.8A-1.2A)
稳定性	暗电流3分钟透射比变化不大于0.3%, 亮电流3分钟透射比变化不大于0.8%
外形尺寸	250mm×200mm×110
重量	1.6Kg

尤尼柯® 大屏幕扫描型紫外可见分光光度计主机应用功能介绍

主控界面 Main Control Screen



主界面图

主界面功能菜单详细列出所有测试选项。轻松按键即可立即进入选定的应用选项。系统设置选项带您进入仪器自检，波长、光度精度校准等系列程序。

光度计基本测试模式 Basic Mode (T/A/Conc.)

测试样品吸光度Abs, 透射率%T和用已知标准样品浓度或浓度因子测试未知样品浓度。测试结果实时动态显示。

可以选择浓度单位 $\mu\text{g/mL}$, mg/m , mg/L , g/L , ppb , ppm , $\%$, I.U., mM/L , M/L 等十种。也可自定义浓度单位。



基本测试界面

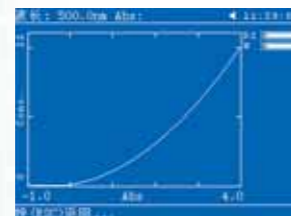
标准曲线定量分析 Quantitative

允许建立多达10个点的标准曲线。有一阶,一阶过零,二阶,三阶等标准曲线和三种校正方法(单波长法, 等吸收点双波长法和三点法)可供选择。

可以储存并打印标准曲线、标准样品参数、测试时间等信息, 便于存档调用。



标准样品测试界面



标准曲线界面

Quantitative Test Report

File Name: Sample1.qua
Date and Time: 2005-04-25 11:35:17

No	546.0nm	Abs(efl)	C(mg/L)
1	0.930	0.930	1.995
2	0.649	0.649	1.271
3	0.552	0.552	1.058
4	0.780	0.780	1.589
5	0.522	0.522	0.994
6	0.479	0.479	0.909

Fitting Params: $C=0.200+1.000 \cdot A^1+1.000 \cdot A^2$

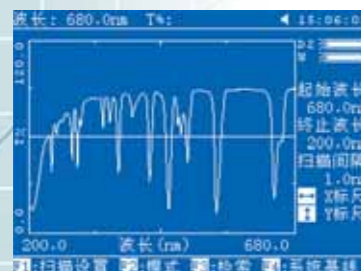
标准曲线测试报告

光谱扫描 Wavelength Scanning

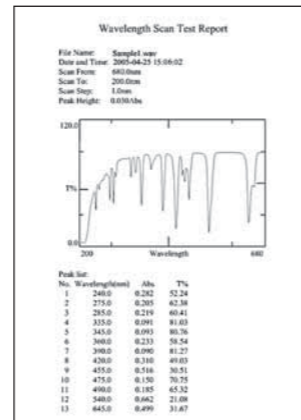
扫描间隔分0.1, 0.2, 0.5, 1, 2和5nm共5档可选, 扫描速度有高速, 中速和低速三级。最高扫描速度达2500nm/min。

可以进行坐标调整, 峰值检索标示, 图谱放大, 打印等图谱处理。打印报告详细列出设置参数, 峰值波长表和扫描时间等。

扫描从高波长到低波长进行, 扫描完成仪器回到高波长, 以最大限度减少对紫外敏感样品的可能影响。



扫描图谱

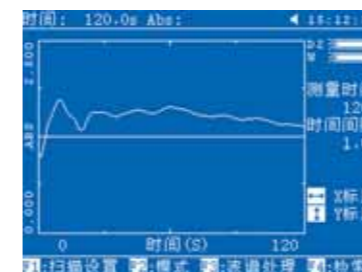


扫描图谱打印报告

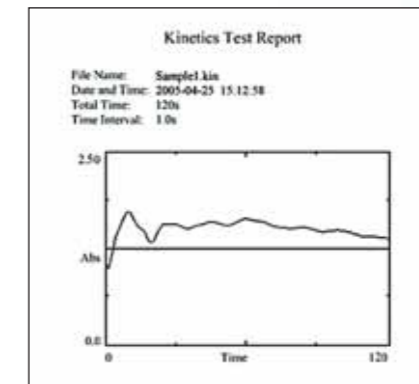
动力学测量 Kinetics

对样品在定波长下进行时间扫描并可计算反应速率。测试时间可长达9个小时。采样时间间隔分别为0.5, 1, 2, 5, 10, 30秒和1分钟。

任选一个时间段, 输入因子值, 软件即自动计算出反应速率(国际单位I.U.值)并可打印在实验报告上。



动力学测试界面

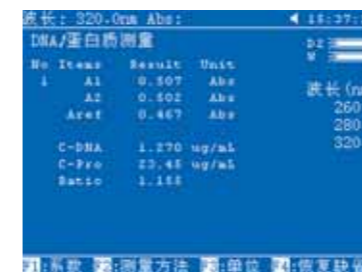


动力学测试报告

脱氧核糖核酸/蛋白质测试 DNA/Protein

快速测试DNA样品在特定波长下的吸光度值, 并自动计算出脱氧核糖核酸/蛋白质浓度及DNA Ratio (260nm/280nm和320nm)以判断DNA样品的纯度。

可以扩展应用, 任意设定其他波长和因子进行测试和计算。



DNA测试界面

DNA/Protein Test Report

File Name: Sample1.dna
Date and Time: 2005-04-25 15:37:27

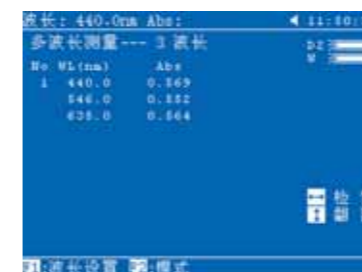
No	260.0nm	280.0nm	320.0nm	C-DNA	C-pro	Ratio
1	0.507	0.502	0.467	1.270	23.45	1.155
2	0.896	0.866	0.798	3.711	32.03	1.433

Unit: $\mu\text{g/mL}$

DNA测试报告

多波长测量 Multi-Wavelength

可以对样品进行多达10个不同波长的测试。



多波长测试界面

Multi-Wavelength Test Report

File Name: Sample1.mul
Date and Time: 2005-04-25 11:49:09

Sample--1

440.0nm	0.569Abs
546.0nm	0.552Abs
635.0nm	0.564Abs

Unit: Abs

多波长测试打印报告

仪器精度校准

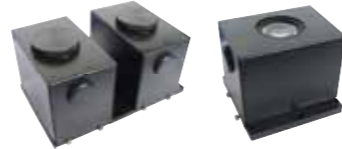
仪器精度检测程序随时为您检查仪器的工作状态, 保证可靠的测试条件。检测报告可打印存档。符合现代科研, 制药检测的严格规程。

附件介绍

积分球



5°反射附件



X-Y可调节微量比色皿架



单槽位水浴比色皿架



50mm比色皿架



薄膜样品架



单孔1厘米方形比色皿架



100mm比色皿架



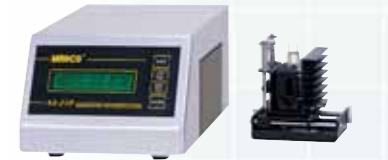
ø8-20毫米圆形试管架



AS21P恒温吸样控制器



AS22P恒温控制器



AS23P吸样控制器



6联自动样品架



8联自动样品架



40字符微型针式打印机



4802配套5cm样品架



常量和微量比色皿



★ 可根据用户要求订制特殊仪器或附件。