

# Linear Abraser 5750

**TABER**  
INDUSTRIES  
ISO 9001:2000 CERTIFIED

Contoured Surface Testing

## 美国Taber5750 线性磨耗仪

### 用途：

用于测试评估成品的耐磨性、划痕、硬币划色牢度、Rub摩擦和非常规测试。

### 特点：

适用各种尺寸或形状样品—平面、凸面或者凹面。测试头可随样品表面自由浮动由于对样品尺寸或形状要求没有限制，允许测试成品。

### 应用领域：

适用于测试塑胶，汽车部件，喷涂零件，印刷图片，光学产品，橡胶，皮革，纺织等，也可用于测试实验室。功能强大，一体，坚固耐用。

### 稳定性：

世界闻名的Taber 磨耗材料确保测试标准的一致性，摩擦头尺寸和外形类似铅笔末端的橡皮擦，是用最高质量的耐磨材质作为原料加工，其材料与世界闻名的磨耗轮相同，确保测试结果的一致性。

### 技术参数：

行程：0.2, 0.5, 1.0, 1.5, 2.0, 2.5, 3.0, 3.5, 4.0英寸  
可选

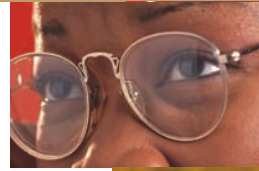
速度：2~75次/分钟，快捷预设2/15/25/30/40/  
60次/分钟

载荷：350~2100g，载荷为砝码碟片

- 不锈钢摩擦头固定装置适用于陶瓷或者橡胶摩擦头
- 镭射向导对中
- 远端控制界面
- 符合CE标准，具有CE安全标识
- 115V/220V可转换

### 标准配置清单：

包括5750主机，摩擦头固定装置，花键轴(350g)，250g砝码(3个)，CS-10摩擦头(10/盒)，H-18摩擦头(5个/盒)S-12刷子，S-14砂纸(50片/盒)，摩擦头深度测量装置，L型六角扳手，电源线，说明书及出厂证书。



# Linear Abraser 5750



Contoured Surface Testing

## 选配件

### 标准型摩擦头

订货号	产品描述
130684	CS-10F, ¼" 直径
130685	CS-10, ¼" 直径
130686	CS-17, ¼" 直径
130694	H-10, ¼" 直径
130681	H-18, ¼" 直径
130682	H-22, ¼" 直径



### 增大型摩擦头

订货号	产品描述
132075	CS-10F, ½" 直径
132076	CS-10, ½" 直径
132077	CS-17, ½" 直径
132078	H-10, ½" 直径
132079	H-18, ½" 直径
132648	H-22, ½" 直径



### 耐划伤测试头

订货号	产品描述
132347	1.0mm直径
132348	7.0mm直径



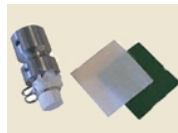
### 耐刮擦测试头套装

订货号	产品描述
130575	耐刮擦测试用不锈钢测试头套装(98g)
121006	圆锥形钻石测试头(90°,3mil)
121006-1	圆锥形钻石测试头(90°,3.5mil)



### 耐酒精测试/色牢度测试套装

订货号	产品描述
130570	测试套装(166g)
130811	测试布, 2"X2", 1000片



### 硬币刮擦测试夹头

订货号	产品描述
131716-1	45° 夹头(27g)
131716-2	60° 夹头(27g)
131716-3	75° 夹头(27g)



### 铅笔硬度套装

订货号	产品描述
133453	包括20支铅笔及夹头



### 砝码

订货号	产品描述
132716	10g
132717	20g
132548	50g
131611	75g
131612	100g
135174	110g
131373	150g
130258	250g
134218-1	1000g

